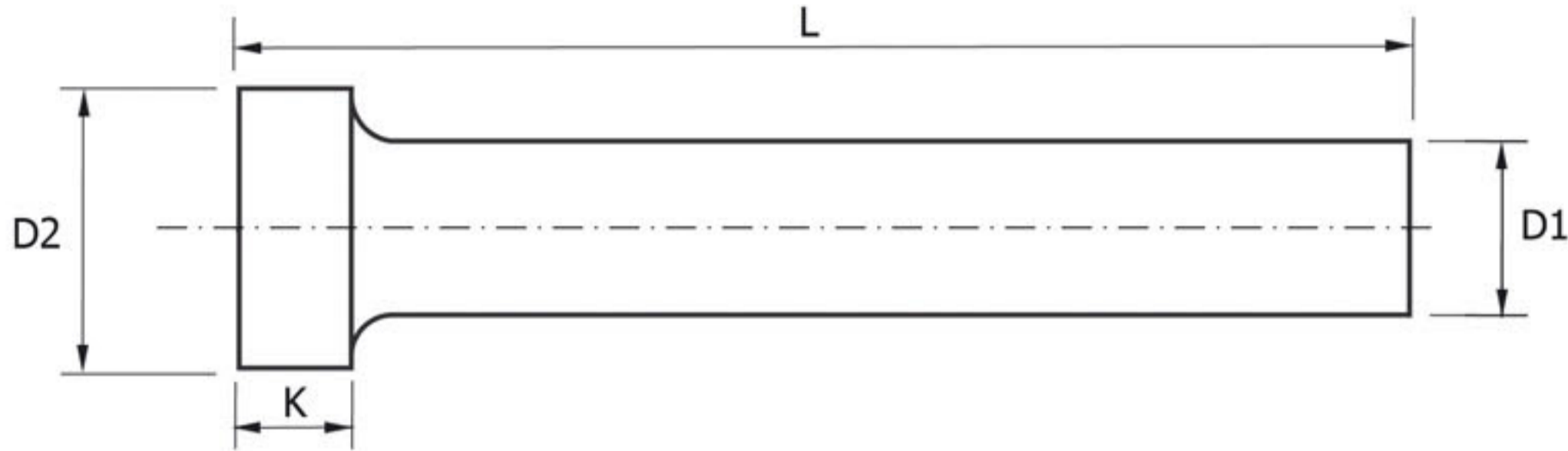


Extrator Tipo B (DIN 1530)

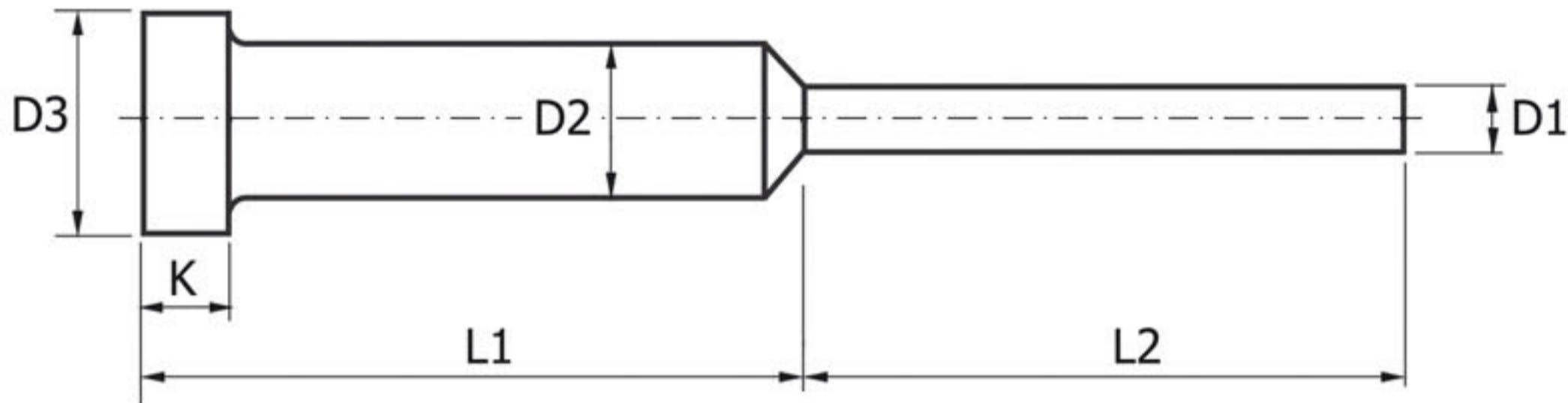
MATERIAL:	Aço Prata Carbono
DUREZA DE NÚCLEO:	58 ± 2 HRC
MEDIDAS COMERCIAIS:	Medidas marcadas com a cor cinza*

* Vide tabela do Extrator Tipo A - dimensões máx: Ø14,00 - L=250 mm



Extrator Tipo C (DIN ISO 8694/DIN 1530-2)

MATERIAL:	Aço H13
DUREZA DE NÚCLEO:	40 / 44 HRC
DUREZA SUPERFICIAL:	Nitretada com 950 HV 0,3 (preto)
MEDIDAS COMERCIAIS:	Medidas marcadas com a cor cinza



D2 (g6)	D3	K	D1 (g6)	L1					
				-1,00 -2,00	50			75	
				L2	50	75	100	100	125
2,0	4,0	2,0	1,00						
3,0	6,0	3,0	1,50						
			2,00						
			2,50						

Medidas especiais sob encomenda.